

# Gästezimmer

mit reichhaltigem Frühstücksangebot



Wir  
freuen  
uns auf  
Sie!

**... ein paar Tage Auszeit ...**

Genießen Sie die familiäre Atmosphäre in unserem Gästehaus im historischen Ortskern von Lorch, weitab vom Bahnlärm und mit Parkmöglichkeit in unmittelbarer Nähe.

Von hier aus können Sie direkt über zahlreiche Wanderwege das schöne Mittelrheintal mit seinen vielen Sehenswürdigkeiten erkunden.

**Zimmerreservierungen**  
nehmen wir gerne entgegen unter

**06726 / 8009300**

oder online unter

**[www.lebensraum-mittelrheintal.de](http://www.lebensraum-mittelrheintal.de)**

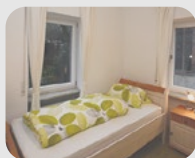
## Was erwartet Sie?



### 1 Doppelzimmer

- WC / Dusche
- Frühstück
- TV/ WLAN
- Handtücher
- Föhn
- Bettwäsche

Preis pro Übernachtung: 80,00 €

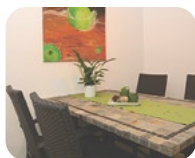


### 1 Einzelzimmer

- WC / Dusche
- Frühstück
- TV/ WLAN
- Handtücher
- Föhn
- Bettwäsche

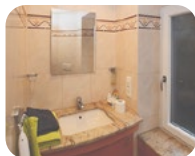
Preis pro Übernachtung: 40,00 €

## Fühlen Sie sich bei uns wie Zuhause!



### Wir bieten Ihnen zusätzlich an:

- Kinderbett / Kinderstuhl
- Zustellbett (kostenpflichtig)
- Gesellschaftsspiele
- Raucherecke im Garten
- Minibar (kostenpflichtig)



## Zimmerreservierungen

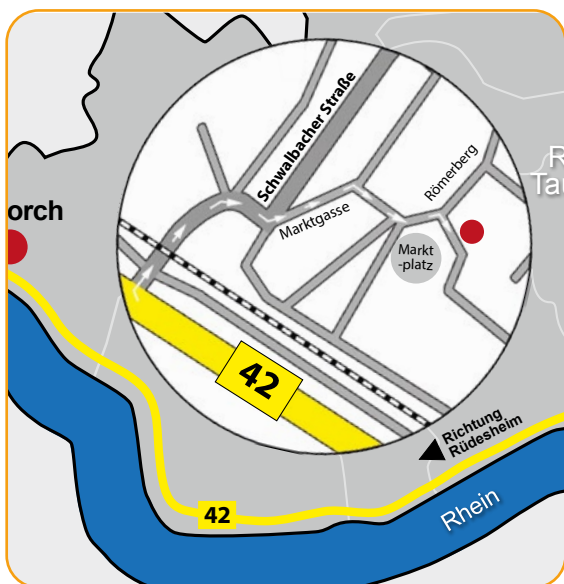
nehmen wir gerne entgegen unter

**06726 / 8009300**



Mit Ihrer Zimmerbuchung unterstützen Sie ein Beschäftigungsprojekt für psychisch kranke Menschen

SO FINDEN SIE ZU UNS :



# Gästezimmer

Gästehaus  
Römerberg 2  
65391 Lorch

Tel.: 06726 / 8009300

E-Mail: [gaestezimmer-lorch@stiftung-lebensraum.org](mailto:gaestezimmer-lorch@stiftung-lebensraum.org)